
Der virtuelle Arbeitsmarkt in Deutschland Q2 - 2015



Diese Studie basiert auf den Zahlen aus Jobfeed, der Big Data Jobplattform von Textkernel.

Einleitung

Dieser Bericht basiert auf einer Analyse mit mehr als 3,2 Millionen online veröffentlichten Stellenanzeigen, die Jobfeed zwischen dem 01.04.2015 und dem 30.06.2015 gesammelt und kategorisiert hat. Jobfeed ist die Big Data Jobplattform von [Textkernel](#) die Millionen von online Stellenangeboten von Jobbörsen und Karriereseiten sammelt, kategorisierte, durchsuchbar macht und historisch speichert. Durch diese umfangreichen Prozesse werden Arbeitsmarktanalysen in Echtzeit möglich.

Im Vergleich zum [2. Quartal 2014](#) sind dies 25% mehr online Stellenangebote, die Jobfeed in Deutschland gesammelt hat (2014: 2,5 Millionen).

Höhepunkte aus dem 2. Quartal 2015:

- Jede Stellenanzeigen wird in 2,2 verschiedene Quellen veröffentlicht. In den Niederlanden liegt dieser Wert bei 6,8 verschiedenen Quellen
- Baden-Württemberg verliert 3,4% an Marktanteilen im Vergleich zu 2014
- Die Branche Pharmazie konnte ein Wachstum verzeichnen
- Nur 15,8% aller Stellenangebote sind in Teilzeit verfügbar

1. Anzahl der online Stellenangebote



Anzahl der Stellenangebote pro Monat im 2. Quartal 2015, exklusive von Jobangeboten für Freiberufler, Nebenjobs, Praktika und freiwillige Arbeiten. Quelle: Jobfeed

Insgesamt wurden im Zeitraum vom 01. April 2015 bis zum 30. Juni 2015 3,2 Millionen Stellenanzeigen veröffentlicht. Nach einer De-Duplizierung der Jobangebote liegt die Anzahl bei 1,4 Millionen. Daraus geht hervor, dass jedes Stellenangebot durchschnittlich auf 2,2 verschiedenen Websites oder Jobbörsen veröffentlicht wird. Zumeist sind dies die Karriereseite des Unternehmens und ein ausgewähltes Jobportal.

2. Top 3 Websites mit den meisten Stellenangeboten



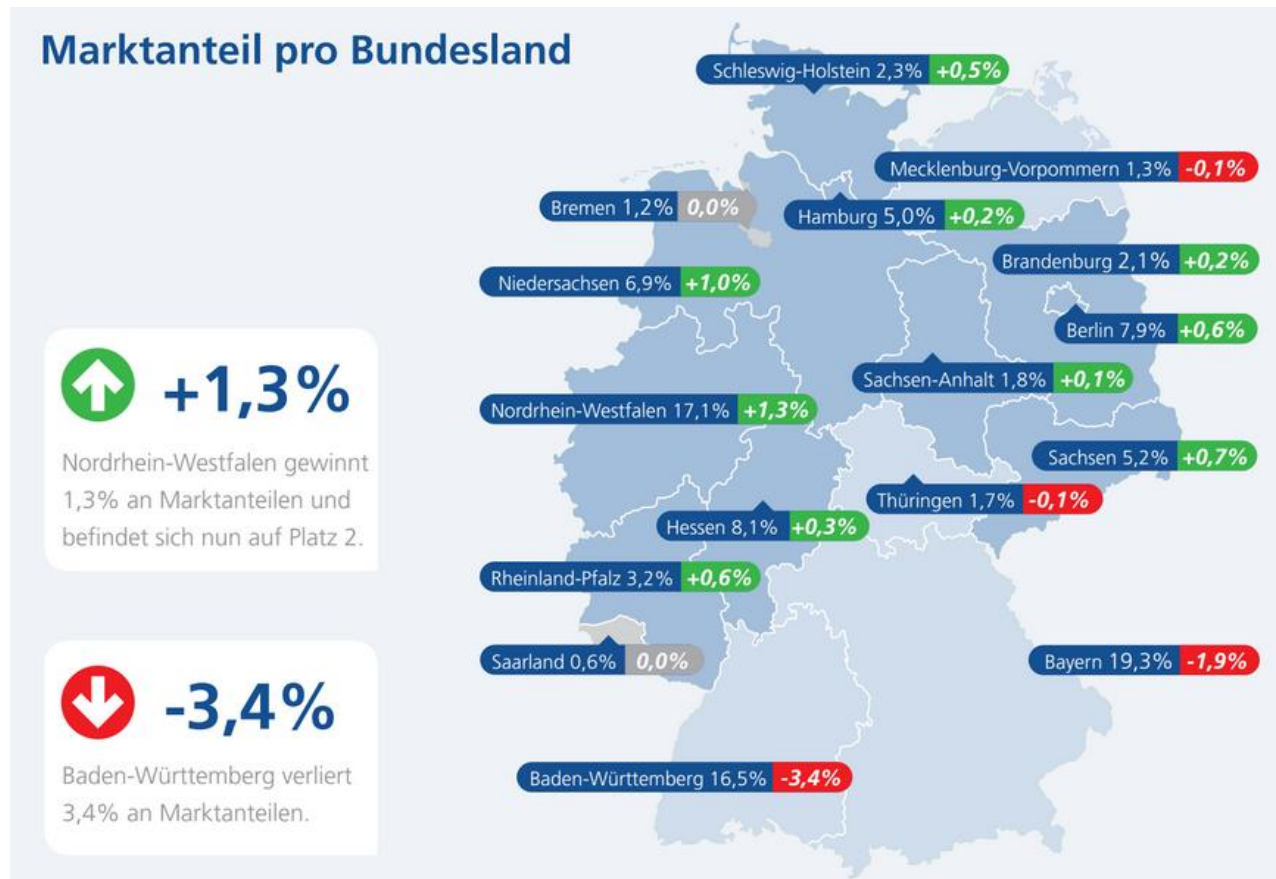
Kommerzielle Websites mit den meisten Stellenanzeigen ohne internen Duplikaten, Quelle: Jobfeed

Unter Ausschluss der Jobbörse der Bundesagentur für Arbeit, sind die Websites mit den meisten Stellenanzeigen im 3. Quartal in der Grafik ersichtlich. Die meisten Stellenanzeigen wurden im 2. Quartal auf LinkedIn.com veröffentlicht; dicht gefolgt von MapMeo und

Jobalisten. In dieser Analyse wurden interne Duplikate – also eine Anzeige die mehrmals veröffentlicht wird - ausgeschlossen.

3. Verteilung der Stellenangebote je Bundesland

Wie in der Grafik ersichtlich ist Bayern das Bundesland mit den meisten Jobangeboten. Nordrhein-Westfalen hat jedoch 1,3% an Marktanteilen gewonnen und befindet sich nun auf Platz 2 vor Baden-Württemberg, welches 3,4% an Marktanteilen verloren hat. Insgesamt werden in 52,9% aller online Stellenanzeigen Kandidaten für diese 3 Bundesländer gesucht.



Verteilung der Stellenangebote je Bundesland mit Indikation der Veränderung im Vergleich zu 2014.
Quelle: Jobfeed 2015 – Q2

Vergleicht man die Marktanteile mit demselben [Quartal in 2014](#) wird ersichtlich, dass Bayern stark an Marktanteilen abgenommen hat, Nordrhein-Westfalen jedoch einen Zuwachs erfahren hat.

4. Top 3 gesuchten Kandidaten

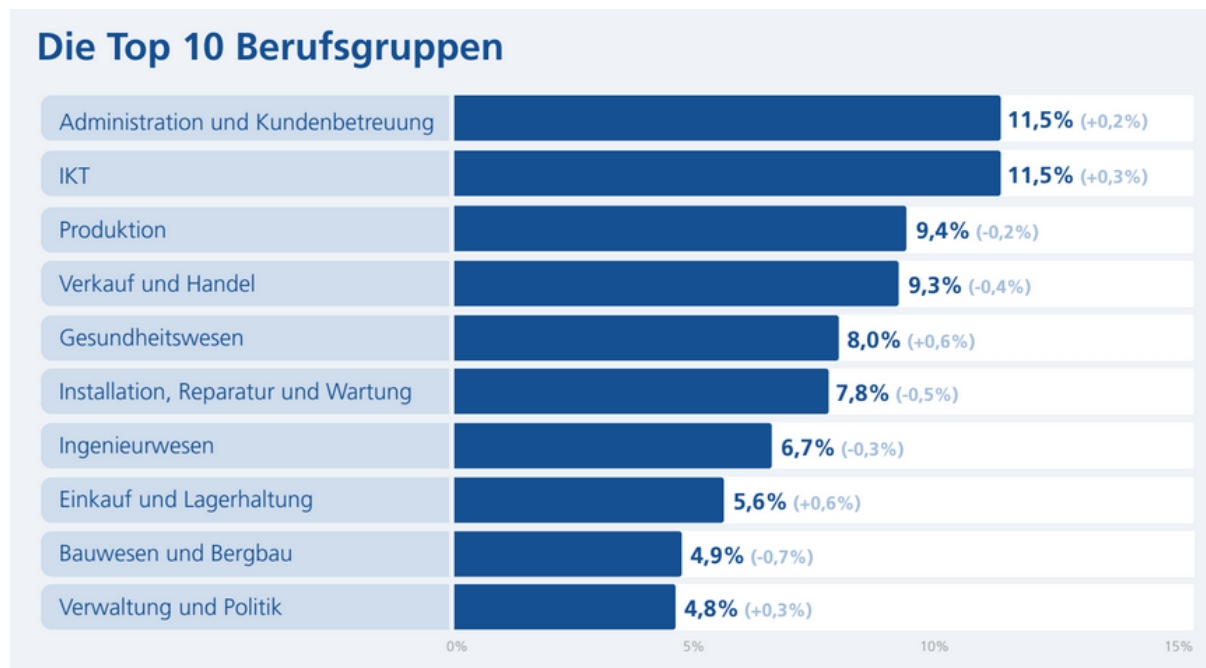


Top gesuchten Kandidatenprofile in Deutschland in Q2-2015, exklusive Praktika, Nebenjobs, freiberuflichen Tätigkeiten und freiwilliger Arbeit. Quelle: Jobfeed

Im 2. Quartal 2015 wurden am meisten Kandidaten in der Kategorie „Kaufmännische Angestellte“ gesucht. Auf Platz 2 befindet sich „Software Engineer“ und auf Platz 3 „Lagermitarbeiter“.

5. Top 10 Berufsgruppen

Die beiden Berufsgruppen „Administration und Kundenbetreuung“ sowie „IKT“ befinden sich im 2. Quartal 2015 mit jeweils 11,5% an Marktanteilen an erster Stelle. Die meisten Stellenanzeigen werden also in diesen Bereich veröffentlicht. Bereits im letzten Jahr konnte die Berufsgruppe „Administration und Kundenbetreuung“ 2,4% Wachstum verzeichnen und im IKT Bereich gab es im Vergleich zu 2014 einen Rückgang von 0,3%.

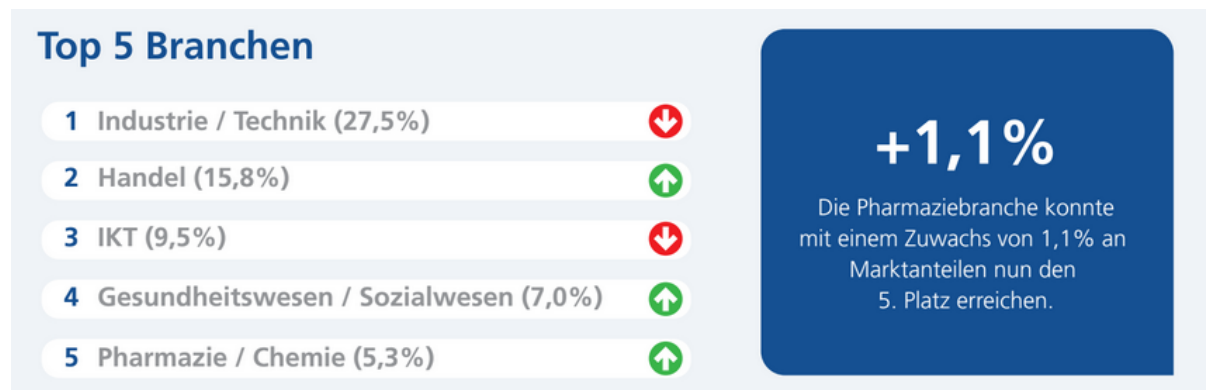


Top 10 Berufsgruppen in Deutschland im 2. Quartal 2015. Quelle: Jobfeed

6. Top 5 Branchen

Die Branche mit dem höchsten Marktanteil an Stellenanzeigen ist auch im 2. Quartal 2015 „Industrie und Technik“ jedoch mit einem Verlust. Die Pharmaziebranche hat mit einem Zuwachs von 1,1% nun auch die Top 5 erreicht.

Industrie und Technik hatte 2013 und 2014 einen Marktanteil von 28,7% und nun in 2015 27,5%. Handel hingegen wächst im Vergleich zu 2014 um 1,4% ([Studie Q2 2014](#)).



Die Top Branchen in Deutschland in Q2-2015. Quelle: Jobfeed

7. Ausbildungsniveau und Teilzeitstellen

Im 2. Quartal 2015 richteten sich nur 30% aller Stellenanzeigen an Kandidaten mit einem Hochschulabschluss, die restlichen Jobangebote fragen nach Bewerbern mit einer Ausbildung oder einem Schul- bzw. Lehrabschluss.

In Deutschland sind im 2. Quartal 2015 nur 15,8% aller Stellenangebote auch in Teilzeitverfügbar. Das Bundesland mit den meisten Teilzeitangeboten ist Schleswig-Holstein.



Bild 1: Anteil der Jobangebote sortiert nach gewünschtem Ausbildungsniveau, Bild 2: Anteil der Jobangebote sortiert nach Möglichkeit einer Teilzeitstelle (unter 36 Wochenstunden). Quelle: Jobfeed

Quellenangabe

Alle Zahlen stammen aus Jobfeed, dem Arbeitsmarktanalysetool von Textkernel, welches alle online verfügbaren Jobs sammelt, kategorisiert und durchsuchbar macht. Einmal im Quartal veröffentlicht Jobfeed aktuelle Statistiken zum virtuellen Arbeitsmarkt. Für diese Analyse wurden 3,4 Millionen deutsche Stellenangebote, die zwischen dem 01.04.2015 und dem 30.06.2015 veröffentlicht wurden, analysiert, kategorisiert und de-dupliziert. Über 1,4 Millionen duplikatfreie Jobs, unter Ausschluss von Praktika, blieben übrig und bilden die Grundlage dieser Analyse.

Die Big Data Jobplattform

Jobfeed bietet Ihnen eine aktuelle und historische Übersicht von allen online verfügbaren Stellenangeboten in Deutschland und stellt daher eine wertvolle Informationsquelle sowie ein Tool für Analysen und Neukundengewinnung für Personaldienstleister, Jobbörsen, Arbeitsmobilität und Arbeitsmarktanalysten.

Sie können Jobfeed gerne testen und sich informieren: www.textkernel.de/jobfeed
Um diese Informationen regelmäßig zu erhalten, [melden Sie sich für den Textkernel Newsletter an](#)

Jobfeed ist ein Produkt von Textkernel BV, Softwarelieferant von CV und Job Parsing sowie semantische Such- und Matchinglösungen.

www.jobfeed.de

<http://www.textkernel.de>

Haftungsausschluss

Die Informationen in diesem Artikel und im Jobfeed Index sind als öffentlich verfügbar klassifiziert. Die Benutzung der Information wird in allgemeinen Pressemitteilungen zugelassen, sofern es eine Referenz auf Jobfeed enthält und mit einem Link zum Originalartikel verwiesen wird. Wenn Sie mehr Informationen zu Jobfeed und den Berechnungen der Zahlen wünschen, nehmen Sie gerne mit uns Kontakt auf.

Textkernel

Nieuwendammerkade 28A17, 1022 AB, Amsterdam

Telefoon: +31 20 494 2498

E-mail: info@textkernel.nl

Für mehr Informationen zu Jobfeed www.jobfeed.de

Für mehr Informationen zu Textkernel <http://www.textkernel.de>

Anhang:

Prozentanzahl der Jobs je Branche - Q2 2015

Platz	Branche	Q2 2013	Q2 2014	Q2 2015	Abweichung
1	Industrie / Technik	28,7%	28,7%	27,5%	-1,22%
2	Handel	13,4%	14,4%	15,8%	1,43%
3	IKT	10,7%	10,0%	9,5%	-0,53%
4	Gesundheitswesen / Sozialwesen	6,7%	6,8%	7,0%	0,17%
5	Pharmazie / Chemie	4,0%	4,2%	5,3%	1,10%
6	Gastronomie	5,1%	4,2%	5,3%	1,07%
7	Bildung / Forschung	4,6%	4,6%	4,3%	-0,35%
8	Unternehmensdienstleistungen	4,8%	3,9%	4,2%	0,26%
9	Finanzen / Versicherungen	3,8%	4,1%	3,8%	-0,32%
10	Medien / Kommunikation	3,2%	3,6%	3,6%	0,03%
11	Behörde / Gemeinnützig	3,8%	3,9%	3,6%	-0,29%
12	Bau	2,4%	3,0%	2,6%	-0,39%
13	Kultur / Freizeitgestaltung	2,3%	2,4%	2,1%	-0,32%
14	Transport / Logistik	2,3%	2,1%	1,9%	-0,26%
15	Versorgungswirtschaft	1,3%	1,1%	0,9%	-0,15%
16	Persönliche Dienstleistungen	1,0%	0,9%	0,8%	-0,08%
17	Landwirtschaft / Fischerei	0,6%	0,7%	0,7%	-0,02%
18	Gebäudebetreuung / Reinigung	0,7%	0,6%	0,6%	-0,01%
19	Verwaltung / Callcenter	0,3%	0,4%	0,3%	-0,05%
20	Sicherheitsdienste / Feuerwehr / Polizei	0,4%	0,3%	0,3%	-0,07%

Abbildung 1: Diese Abbildung basiert auf den gesammelten online Stellenangeboten in jeweils dem 2. Quartal in 2013, 2014 und 2015. Die Stellenanzeigen wurden zu den Jobfeed Branchencodes zugeordnet. Quelle: Jobfeed.

Prozentanzahl der Jobs pro Berufsklasse - Q2 2015

Platz	Berufsklasse	Q2 2013	Q2 2014	Q2 2015	Abweichung
1	Administration und Kundenbetreuung	8,9%	11,3%	11,5%	0,25%
2	IKT	11,1%	11,2%	11,5%	0,33%
3	Produktion	8,9%	9,6%	9,4%	-0,23%
4	Verkauf und Handel	9,1%	9,7%	9,3%	-0,36%
5	Gesundheitswesen	8,9%	7,4%	8,0%	0,62%
6	Installation, Reparatur und Wartung	8,8%	8,3%	7,8%	-0,51%
7	Ingenieurwesen	7,6%	7,0%	6,7%	-0,32%
8	Einkauf und Lagerhaltung	4,7%	5,0%	5,6%	0,55%
9	Bauwesen und Bergbau	5,3%	5,6%	4,9%	-0,74%
10	Verwaltung und Politik	4,6%	4,5%	4,8%	0,30%
11	Hotellerie und Gastronomie	3,9%	3,6%	4,3%	0,74%
12	Versicherungen und Finanzen	3,1%	3,0%	2,9%	-0,04%
13	Recht, Personalwirtschaft und Sozialwesen	2,1%	2,4%	2,4%	0,06%
14	Kommunikation, Marketing und Öffentlichkeitsarbeit	2,7%	2,4%	2,4%	0,04%
15	Reinigung und Wartung	1,9%	2,0%	1,9%	-0,14%
16	Transport und Verkehr	1,8%	1,8%	1,8%	0,01%
17	Bildungswesen und Training	2,4%	1,8%	1,6%	-0,20%
18	Kunst, Kultur und Medien	1,5%	1,4%	1,3%	-0,10%
19	Landwirtschaft, Viehwirtschaft und Fischerei	0,6%	0,5%	0,5%	-0,01%
20	Natur- und Umweltwissenschaften	0,3%	0,4%	0,4%	0,03%
21	Freizeit, Sport und Tourismus	0,5%	0,4%	0,4%	-0,05%
22	Polizei, Feuerwehr und Sicherheit	0,4%	0,4%	0,3%	-0,06%
23	Persönliche Dienstleistungen	0,6%	0,5%	0,3%	-0,18%
24	Bundeswehr	0,0%	0,0%	0,0%	0,00%

Abbildung 2: Diese Abbildung basiert auf den gesammelten online Stellenangeboten in jeweils dem 2. Quartal in 2013, 2014 und 2015. Die Stellenanzeigen wurden zu den Jobfeed Berufsklassen zugeordnet. Quelle: Jobfeed.

Prozentanzahl der Jobs je Bundesland - Q2 2015

Platz	Bundesland	Q2 2013	Q2 2014	Q2 2015	Abweichung
1	Bayern	24,1%	21,2%	19,3%	-1,90%
2	Baden-Württemberg	20,0%	15,8%	17,1%	1,29%
3	Nordrhein-Westfalen	13,8%	19,9%	16,5%	-3,41%
4	Hessen	7,7%	7,8%	8,1%	0,25%
5	Berlin	7,1%	7,3%	7,9%	0,59%
6	Niedersachsen	4,9%	5,8%	6,9%	1,05%
7	Sachsen	3,9%	4,5%	5,2%	0,71%
8	Hamburg	5,9%	4,9%	5,0%	0,16%
9	Rheinland-Pfalz	2,5%	2,7%	3,2%	0,57%
10	Schleswig-Holstein	1,5%	1,8%	2,3%	0,47%
11	Brandenburg	2,1%	1,8%	2,1%	0,24%
12	Sachsen-Anhalt	1,3%	1,7%	1,8%	0,11%
13	Thüringen	1,7%	1,8%	1,7%	-0,06%
14	Mecklenburg-Vorpommern	1,4%	1,4%	1,3%	-0,13%
15	Bremen	1,6%	1,2%	1,2%	0,00%
16	Saarland	0,5%	0,5%	0,6%	0,04%

Abbildung 3: Diese Abbildung basiert auf den gesammelten online Stellenangeboten in jeweils dem 2. Quartal in 2013, 2014 und 2015. Die Stellenanzeigen wurden zu den jeweiligen Bundesländern zugeordnet. Quelle: Jobfeed.