

---

# État des lieux de l'emploi en ligne

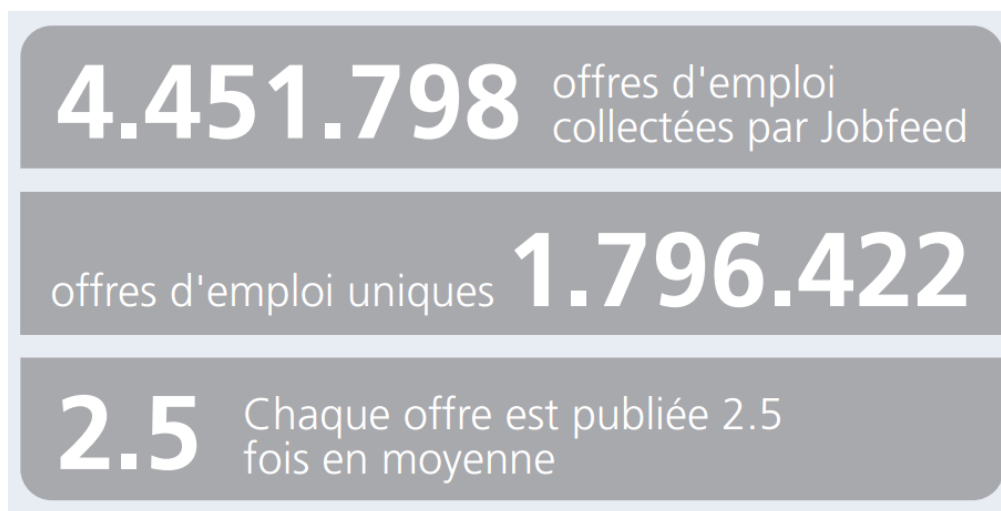
**Q2 2015**

---



## Introduction

Près de 1.8 millions d'offres d'emploi uniques ont été publiées sur le web français au deuxième trimestre 2015. C'est ce que révèlent les données collectées par Jobfeed et présentées dans le rapport ci-dessous. Cette étude se base sur l'analyse de près de 4.5 millions d'offres d'emploi collectées par Jobfeed entre le 1er avril et le 31 juin 2015.



Les principales conclusions de cette étude sont les suivantes:

- La part de marché de l'emploi de l'Ile-de-France en recul de 1.2%
- Les offres d'emploi du secteur des TIC chute de 1.1%
- Les offres d'emploi à temps partiel représentent 17.6% du total des offres

## 1. Les sites d'emploi ayant publié le plus d'offres au deuxième trimestre 2015

Les sites gratuits sont toujours en tête de ce classement comme par exemple pole-emploi.fr et leboncoin.fr mais certains sites payant commencent à gagner du terrain. C'est le cas pour linkedin.com qui devance le site de l'APEC et de meteojob.com qui se place à la cinquième place.



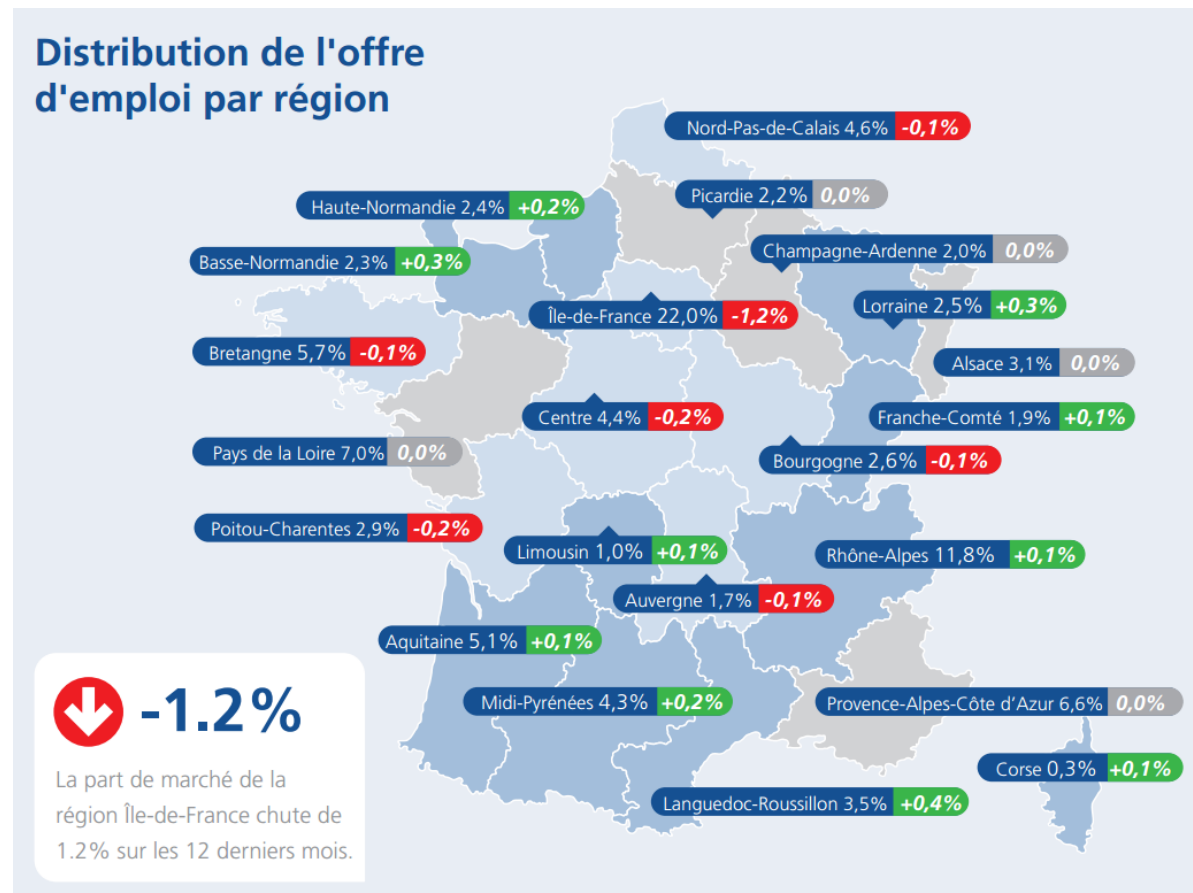
## 2. Les professions avec le plus grand nombre d'offres

Les postes de chauffeurs poids lourds sont les emplois les plus souvent proposés au deuxième trimestre 2015. Suivent les postes de technico-commercial et ceux de serveur dans la restauration dont le volume augmente à l'approche de la saison estivale.



### 3. Volume d'offre d'emploi par région

L'Île-de-France est toujours en tête des régions où sont publiées le plus d'offres d'emploi mais enregistre une perte de 1.2% de sa part de marché. La part des autres régions reste majoritairement stable avec la Lorraine qui enregistre la progression la plus forte avec +0.3%. La région Rhône-Alpes est toujours en deuxième place et est suivie comme en 2014 par le Pays de Loire et la région PACA.



### 4. Les secteurs qui recrutent le plus au Q2 2015

Le secteur du commerce est celui qui recrute le plus au deuxième trimestre 2015. Le secteur des TIC est en chute de 1.1% par rapport au même trimestre de l'année dernière. Le secteur de l'hôtellerie et de la restauration fait lui un bond de 1.2%.

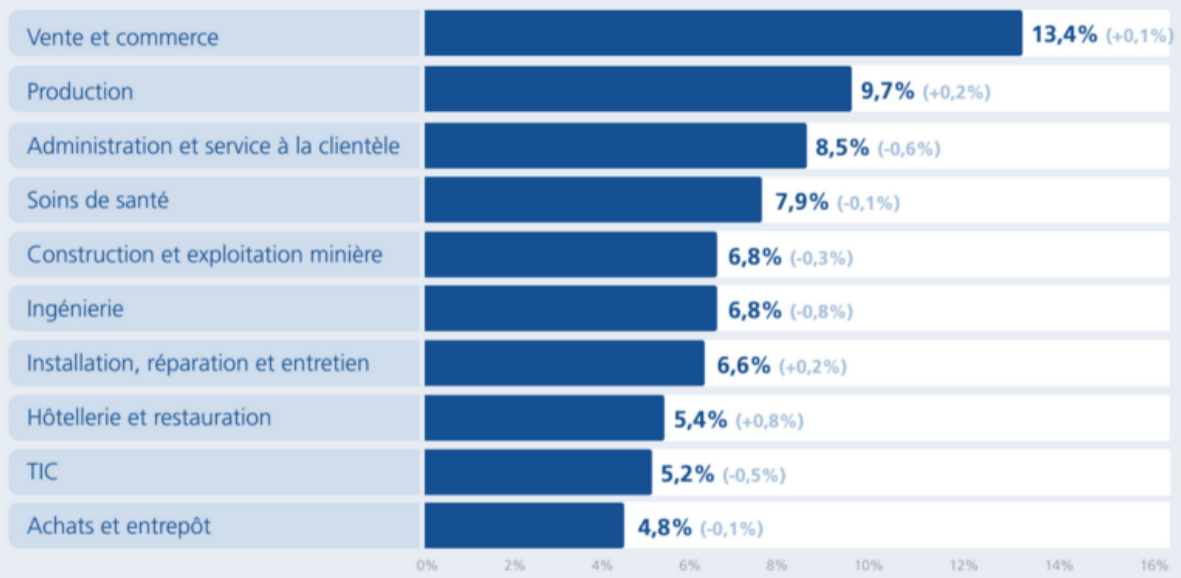
## Les secteurs qui recrutent le plus

1 Commerce (17,1%)	↓
2 Industrie / Technique (12,5%)	↓
3 Hôtellerie / Restauration (9,6%)	↑
4 Santé / Action sociale (9,0%)	↑
5 Informatique / Télécommunication (7,0%)	↓

## 5. Les classes de professions regroupant le plus d'offres

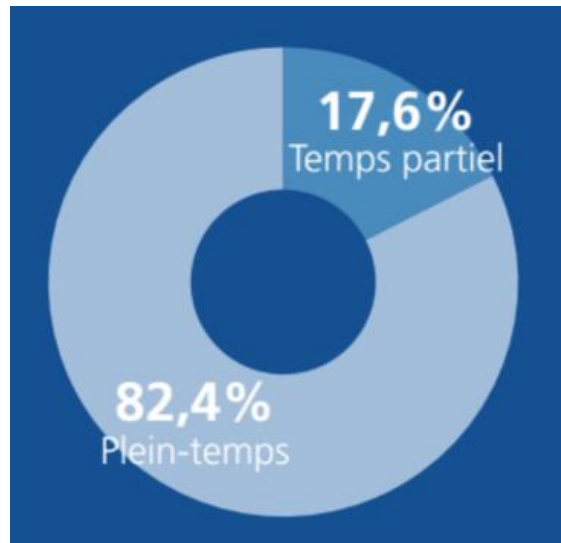
Les métiers de la vente et du commerce devancent ceux de la production par près de 4 points. La part de marché des différentes catégories professionnelles reste majoritairement stable. Les métiers de l'ingénierie enregistre le plus gros recul avec -0.8% sur les derniers 12 mois et les métiers de l'hôtellerie et de la restauration enregistrent la plus forte progression avec seulement +0.8%.

## Les 10 catégories professionnelles avec le plus d'opportunités

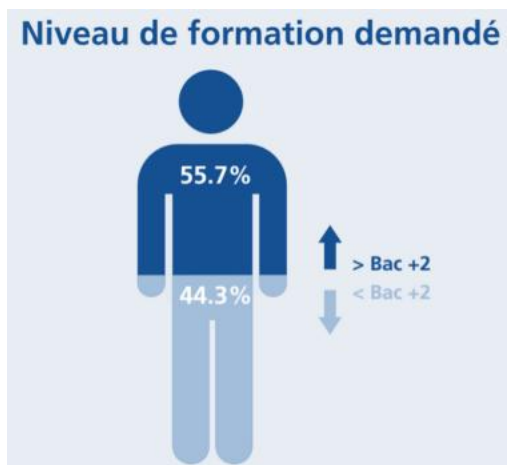


## 6. Distribution des offres par type d'emploi

17.6% des offres publiées au Q2 2015 sont des propositions d'emploi à temps partiel. la région PACA et Auvergne sont les régions avec le plus haut taux (20.9%) d'offres d'emploi a temps partiel.



## 7. Distribution du niveau de formation



La majorité (55.7%) des offres d'emploi publiées durant le deuxième trimestre 2015 demandaient un niveau de formation supérieur à Bac +2.

## Méthode et source

Les données utilisées proviennent de [Jobfeed](#), l'outil d'analyse du marché de l'emploi de [Textkernel](#), qui recueille et catégorise dans une base de données consultable l'ensemble des offres d'emploi publiées sur le web Français. Ce baromètre est basé sur l'analyse de plus de 4.5 millions d'offres d'emploi (1.7 millions après déduplication) collectées par Jobfeed du 1er avril au 30 juin 2015 et excluant les franchises, les stages, le freelance, les contrats d'alternance, le bénévolat et les contrats aidés..

## A propos de Jobfeed

En 2003, Textkernel commença à agréger les informations contenues dans les offres d'emploi publiées en ligne aux Pays-Bas pour pouvoir développer ses capacités de matching et d'analyse sous le label "Jobfeed". Aujourd'hui Textkernel est le leader du marché dans ce domaine aux Pays-Bas et en 2012, a étendu Jobfeed à d'autres pays européens, comme par exemple l'Allemagne et le France. Grace à de solides bases techniques et son expertise dans le domaine, Textkernel est aujourd'hui seul capable de fournir des données sur le marché du travail et de permettre une vision analytique de l'offre sur ce même marché.

[En savoir plus sur Jobfeed.](#)

## Presse

Les informations contenues dans cet article sont publiquement consultables. Leur utilisation est libre à condition de faire mention de leur source (Jobfeed) et d'inclure un lien vers cet article. Si vous souhaitez plus d'informations sur Jobfeed ou plus de précisions sur les chiffres présentés dans cet article, contactez nous:

**Yves Loiseau**, Directeur Commercial France  
[loiseau@textkernel.fr](mailto:loiseau@textkernel.fr)

**Tristan Rousset**, Consultant Marketing et Communication  
[rousset@textkernel.fr](mailto:rousset@textkernel.fr)

Ce baromètre est aussi disponible pour le marché [Néerlandais](#) et [Allemand](#).

Pour recevoir des informations régulières sur le marché de l'emploi abonnez vous à la [Textkernel Lettre d'informations](#)

### **Textkernel office Paris**

13 rue Camille Desmoulins 92441 Cedex Issy les Moulineaux France  
Phone +33 158 042 372 Fax +33 158 042 336  
E-mail [info@textkernel.com](mailto:info@textkernel.com)

## Annexes

### Pourcentage d'offres d'emploi par secteur d'activité - Q2 2015

Position	Secteur d'activité	% Q2 2014	%Q2 2015	Variation
1	Commerce	18.0%	17.1%	-0.9%
2	Industrie / Technique	13.0%	12.5%	-0.5%
3	Hôtellerie / Restauration	8.4%	9.6%	1.2%
4	Santé / Action sociale	8.5%	9.0%	0.5%
5	Informatique / Télécommunication	8.1%	7.0%	-1.1%
6	Services aux entreprises	7.4%	6.9%	-0.5%
7	Fonction Publique / Secteur non marchand	5.6%	5.2%	-0.4%
8	Enseignement / Formation / Recherche	3.9%	4.9%	1.0%
9	Construction	5.1%	4.6%	-0.5%
10	Services aux particuliers	3.5%	4.1%	0.6%
11	Finance / Assurance	3.7%	3.8%	0.1%
12	Médias / Communication	2.9%	2.9%	0.0%
13	Transport / Logistique	2.7%	2.8%	0.1%
14	Entretien / Nettoyage	1.7%	2.6%	1.0%
15	Culture / Loisirs	2.3%	2.2%	-0.2%
16	Service d'utilité publique	1.7%	1.3%	-0.4%
17	Agriculture / Sylviculture / Pêche	1.2%	1.0%	-0.2%
18	Sécurité / Pompiers / Police	0.6%	1.0%	0.3%
19	Chimie / Pharmacie	1.2%	0.9%	-0.3%
20	Administratif / Centre d'appels	0.6%	0.7%	0.1%



## Pourcentage d'offres d'emploi par région - Q2 2015

Position	Region	% Q2 2014	% Q2 2015	Variation
1	Île-de-France	23.2%	22.0%	-1.2%
2	Rhône-Alpes	11.6%	11.8%	0.1%
3	Pays de la Loire	7.0%	7.0%	0.0%
4	Provence-Alpes-Côte d'Azur	6.7%	6.6%	0.0%
5	Bretagne	5.9%	5.7%	-0.1%
6	Aquitaine	5.0%	5.1%	0.1%
7	Nord-Pas-de-Calais	4.6%	4.6%	-0.1%
8	Centre	4.6%	4.4%	-0.2%
9	Midi-Pyrénées	4.2%	4.3%	0.2%
10	Languedoc-Roussillon	3.1%	3.5%	0.4%
11	Alsace	3.0%	3.1%	0.0%
12	Poitou-Charentes	3.1%	2.9%	-0.2%
13	Bourgogne	2.8%	2.6%	-0.1%
14	Lorraine	2.3%	2.5%	0.3%
15	Haute-Normandie	2.1%	2.4%	0.2%
16	Basse-Normandie	2.0%	2.3%	0.3%
17	Picardie	2.3%	2.2%	0.0%
18	Champagne-Ardenne	1.9%	2.0%	0.0%
19	Franche-Comté	1.8%	1.9%	0.1%
20	Auvergne	1.7%	1.7%	-0.1%
21	Limousin	0.9%	1.0%	0.1%
22	Corse	0.2%	0.3%	0.1%

## Pourcentage d'offres d'emploi par secteur d'activité - Q2 2015

Position	Secteur d'activité	% Q2 2014	%Q2 2015	Variation
1	Commerce	18.0%	17.1%	-0.9%
2	Industrie / Technique	13.0%	12.5%	-0.5%
3	Hôtellerie / Restauration	8.4%	9.6%	1.2%
4	Santé / Action sociale	8.5%	9.0%	0.5%
5	Informatique / Télécommunication	8.1%	7.0%	-1.1%
6	Services aux entreprises	7.4%	6.9%	-0.5%
7	Fonction Publique / Secteur non marchand	5.6%	5.2%	-0.4%
8	Enseignement / Formation / Recherche	3.9%	4.9%	1.0%
9	Construction	5.1%	4.6%	-0.5%
10	Services aux particuliers	3.5%	4.1%	0.6%
11	Finance / Assurance	3.7%	3.8%	0.1%
12	Médias / Communication	2.9%	2.9%	0.0%
13	Transport / Logistique	2.7%	2.8%	0.1%
14	Entretien / Nettoyage	1.7%	2.6%	1.0%
15	Culture / Loisirs	2.3%	2.2%	-0.2%
16	Service d'utilité publique	1.7%	1.3%	-0.4%
17	Agriculture / Sylviculture / Pêche	1.2%	1.0%	-0.2%
18	Sécurité / Pompiers / Police	0.6%	1.0%	0.3%
19	Chimie / Pharmacie	1.2%	0.9%	-0.3%
20	Administratif / Centre d'appels	0.6%	0.7%	0.1%