

Le matching sémantique au service des RH et du recrutement

Salle Dali, 16h30, 20 mars 2018

textkernel
Semantic Recruitment Technology

+

ouestfrance-emploi.com

Textkernel en bref

1. **Naissance:** 2001
2. **Domicile connu:** Amsterdam (siège), Paris, Dusseldorf et Madrid
3. **Mission:** Rapprocher intelligemment les personnes et les emplois
4. **Spécialités:** Intelligence artificielle, machine learning, et Big Data appliqué aux domaines des RH, de l'emploi et du recrutement

**Quels usages pour le
matching?**

Recrutement

- Expérience candidat (suggestion de jobs, chatbot,...)
- Sourcing (scoring et suggestion de profils)
- Recommandation de bons candidats sur d'autres postes

Gestion des talents

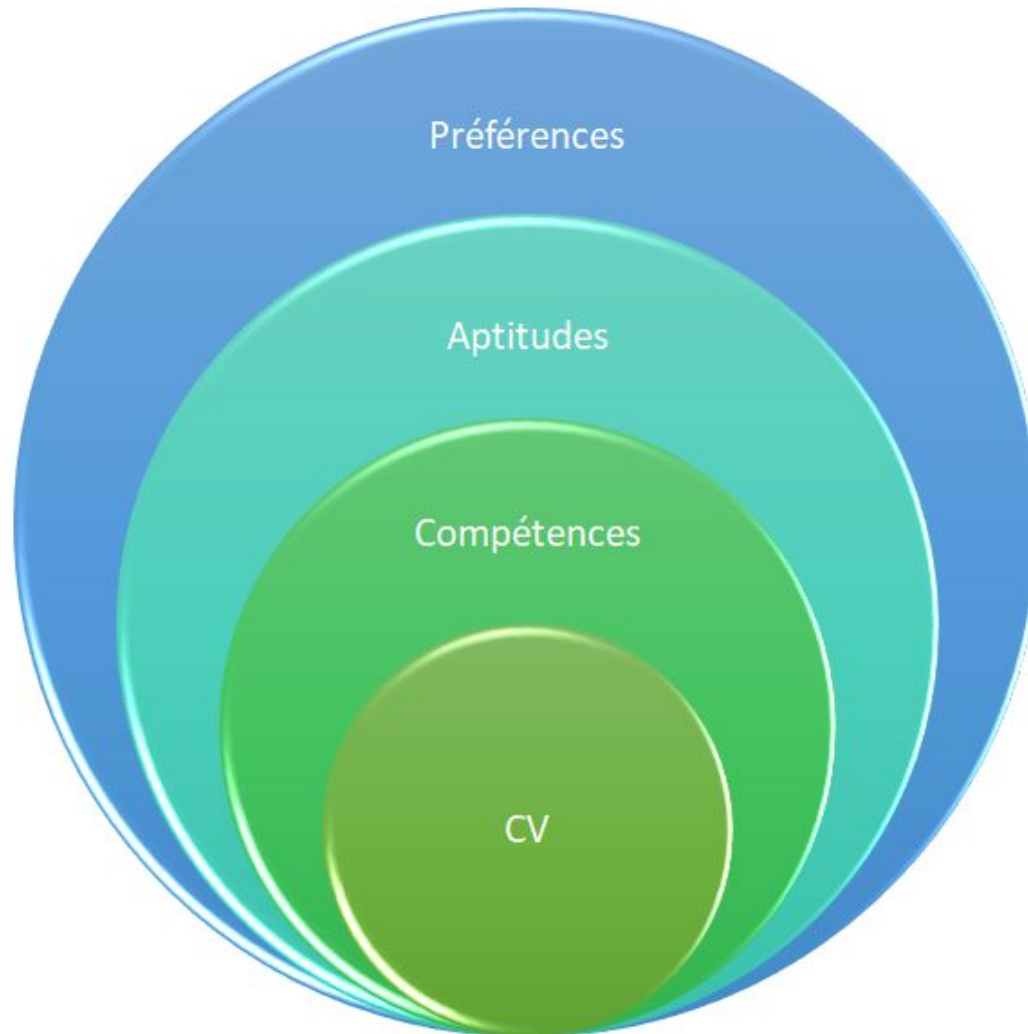
- Gestion proactive de la mobilité interne
- Plans de succession
- GPEC
- Outplacement
- Gestion proactive des inter-contrats

Analyse du marché

- Analyse de offre /demande
- Analyse de la qualité des candidatures
- Détection d'opportunités commerciales (pour les cabinet, l'intérim, les ESN,...)

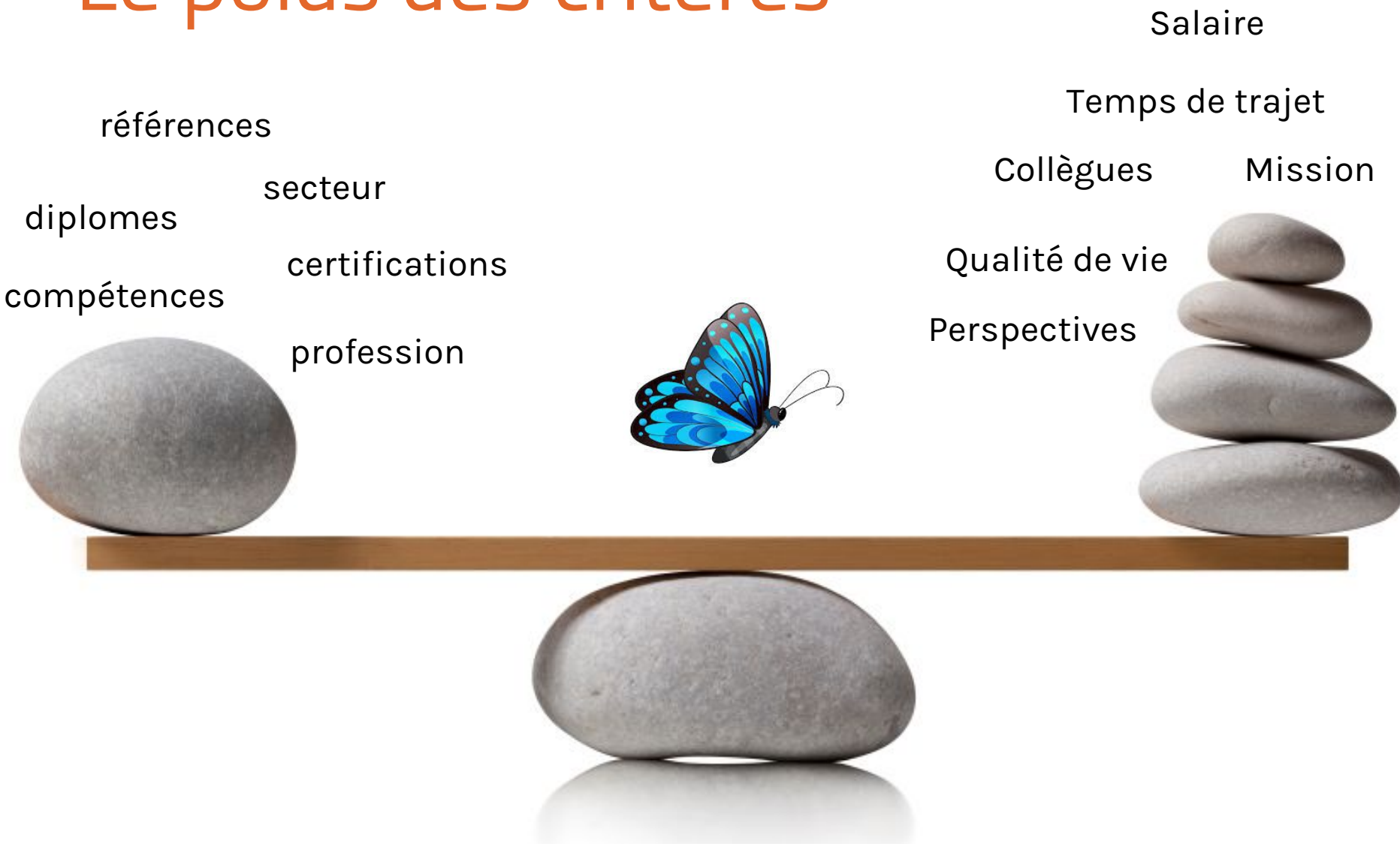
**Qu'est ce qu'un bon
matching?**

Le choix des critères



“Pour faire un bon matching il faut être deux”

Le poids des critères

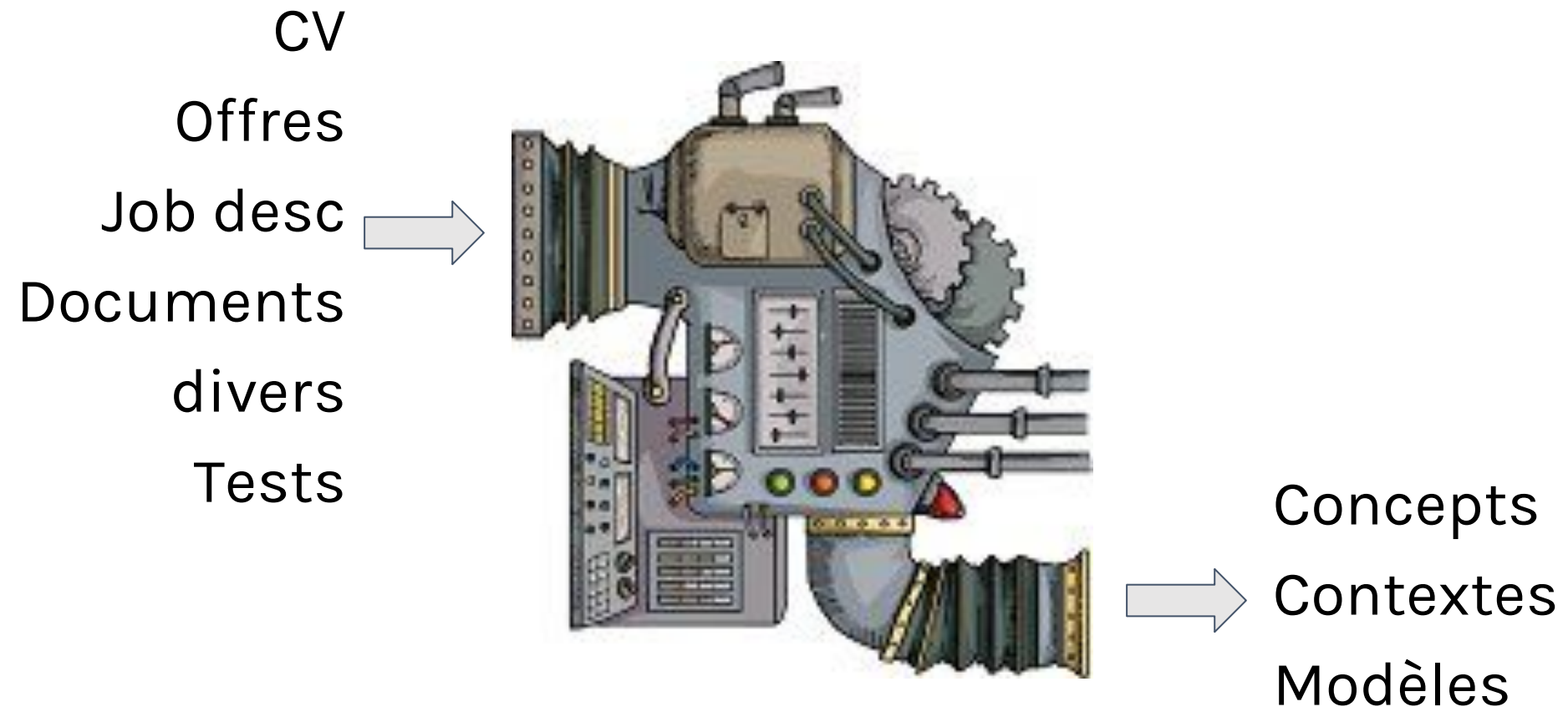


Le point de vue de chacun




E=Matching²

Text mining (fouille de texte)

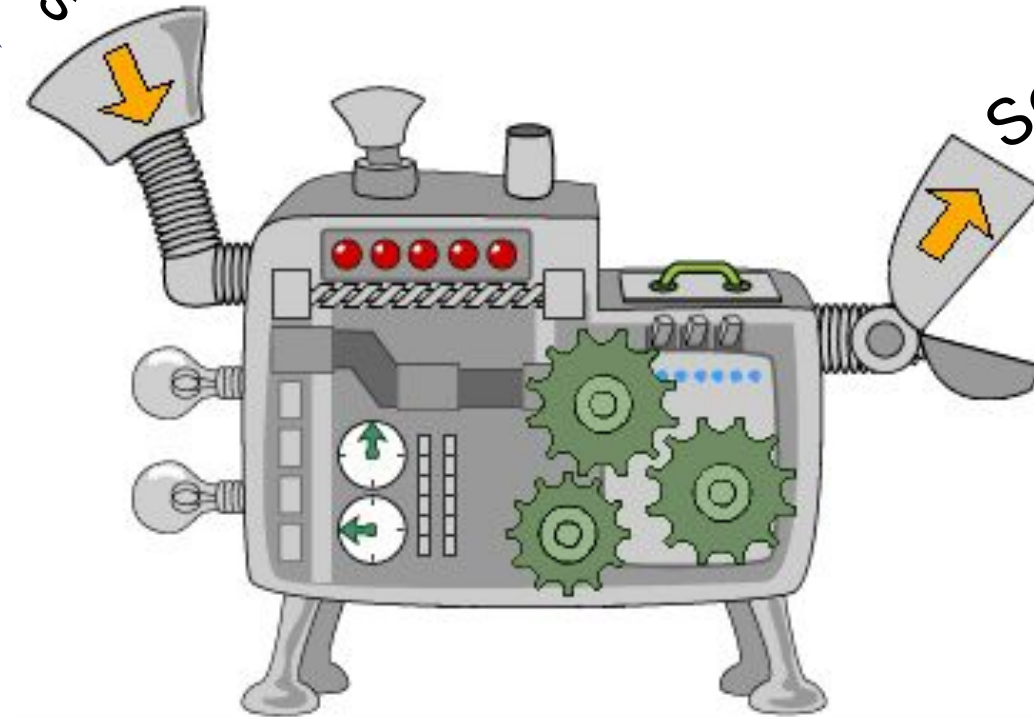


Matching

CV & offres



Extraction
des
concepts
dans le
contexte



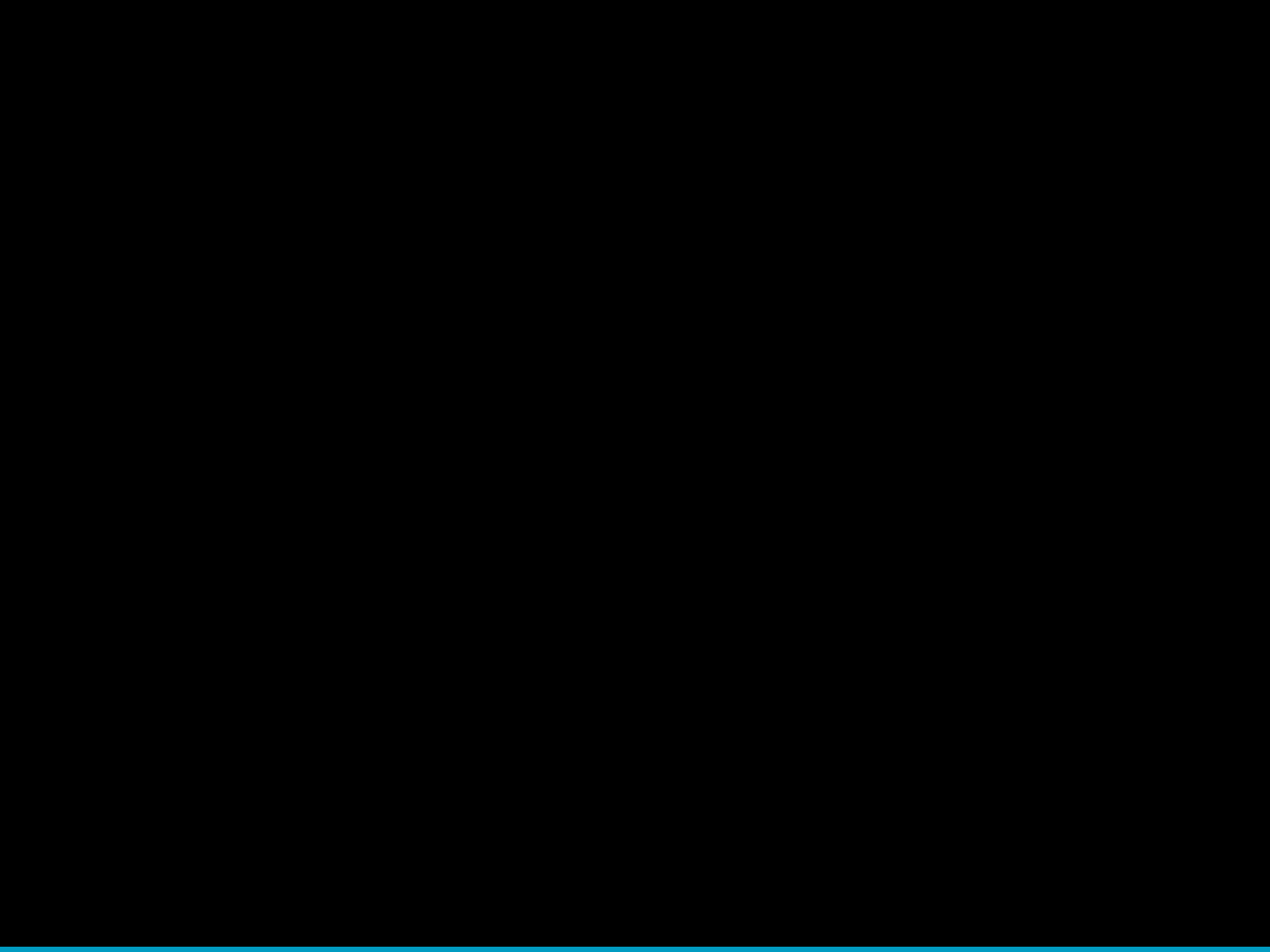
Scores & écarts

Application
des modèles
de Matching

Prise en compte de l'humain (Machine Learning)



DEMO



Témoignage client

ouestfrance-emploi.com

Présentation

- Tous types de métiers et tous types de clients
- Concerne les annonces et les emplacements
- Uniquement pour les réponses via formulaire de dépôt de candidature
- Matching lié aux fonctions liées à la diffusion de l'offre (cahier des charges)



Proposer des profils aux annonces dès la mise en ligne et sans surcoût

5 CV max/annonce

Règles

- Champs : avec système de pondération

Intitulé de CV

Profession actuelle

Profession <3 ans

Expérience dans la profession

Département et/ou Mobilité

+

Niveau d'études

- Seuil de pertinence = 47%
- Concerne tous les candidats qui ont déposé leur CV dans leur BDC en Opt-in
- Exploitation des CVs = 12 mois glissants

Base candidats Matching : **389 844**

Les chiffres

45 212 annonces concernées

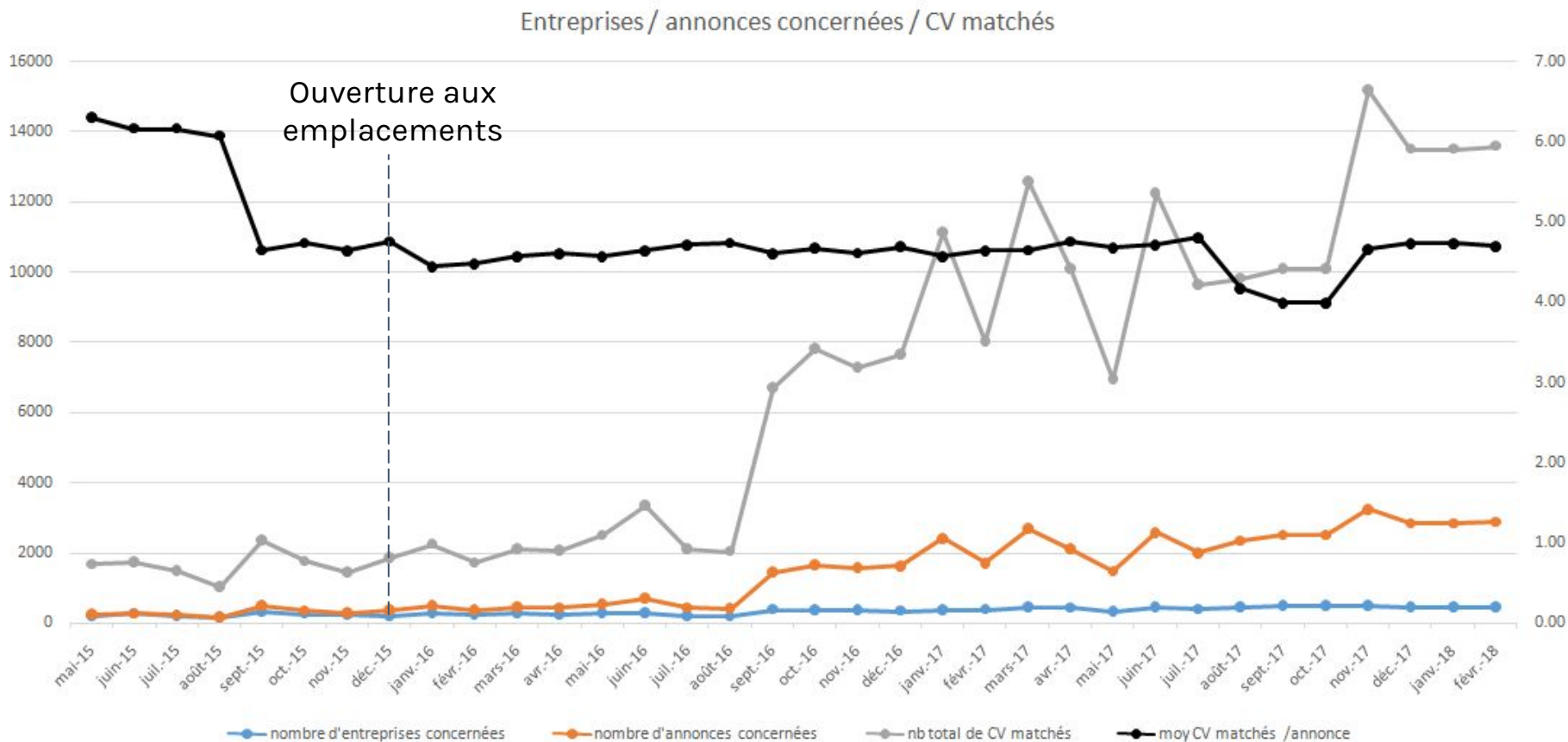
202 698 cv matchés (critères obligatoires)

103 188 cv matchés présentés aux recruteurs



Ouverture Mai 2015

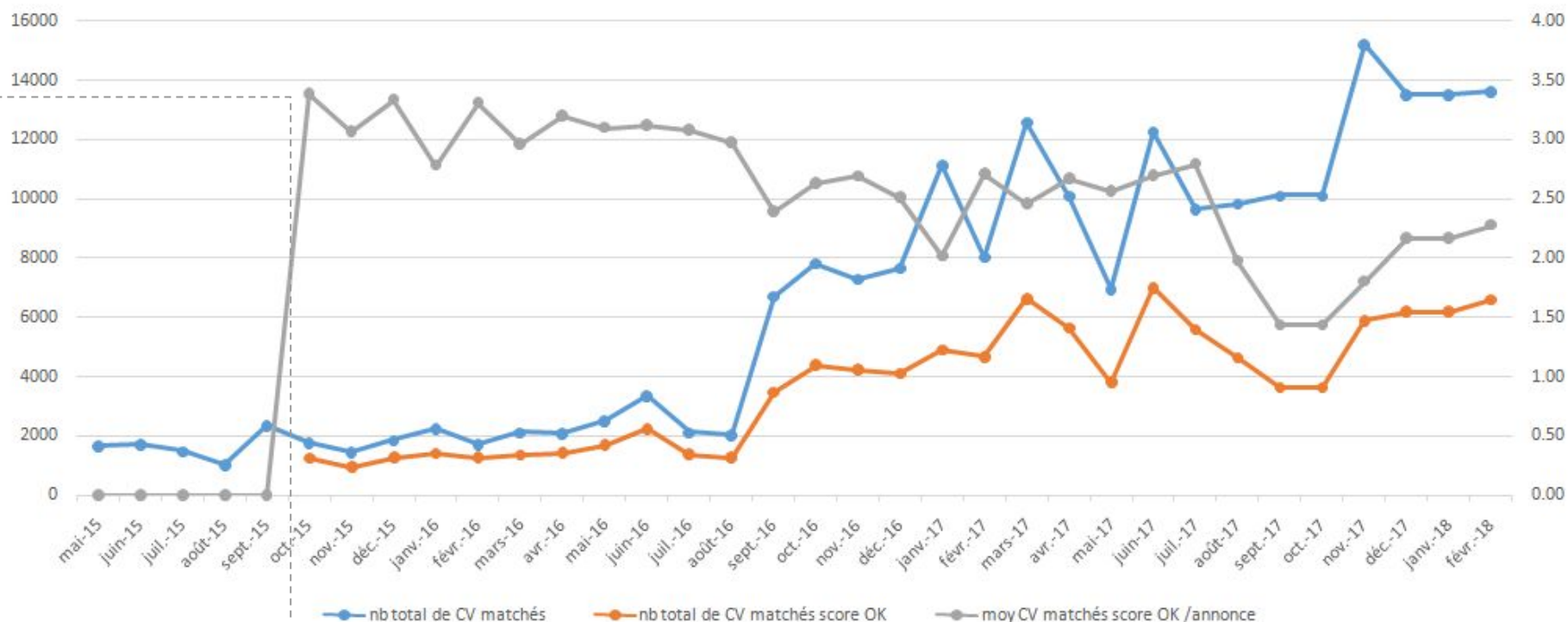
Matching dans le temps



Depuis Août 2016, plus d'annonceurs, donc plus d'annonces et plus d'annonces d'Interim

Matching dans le temps

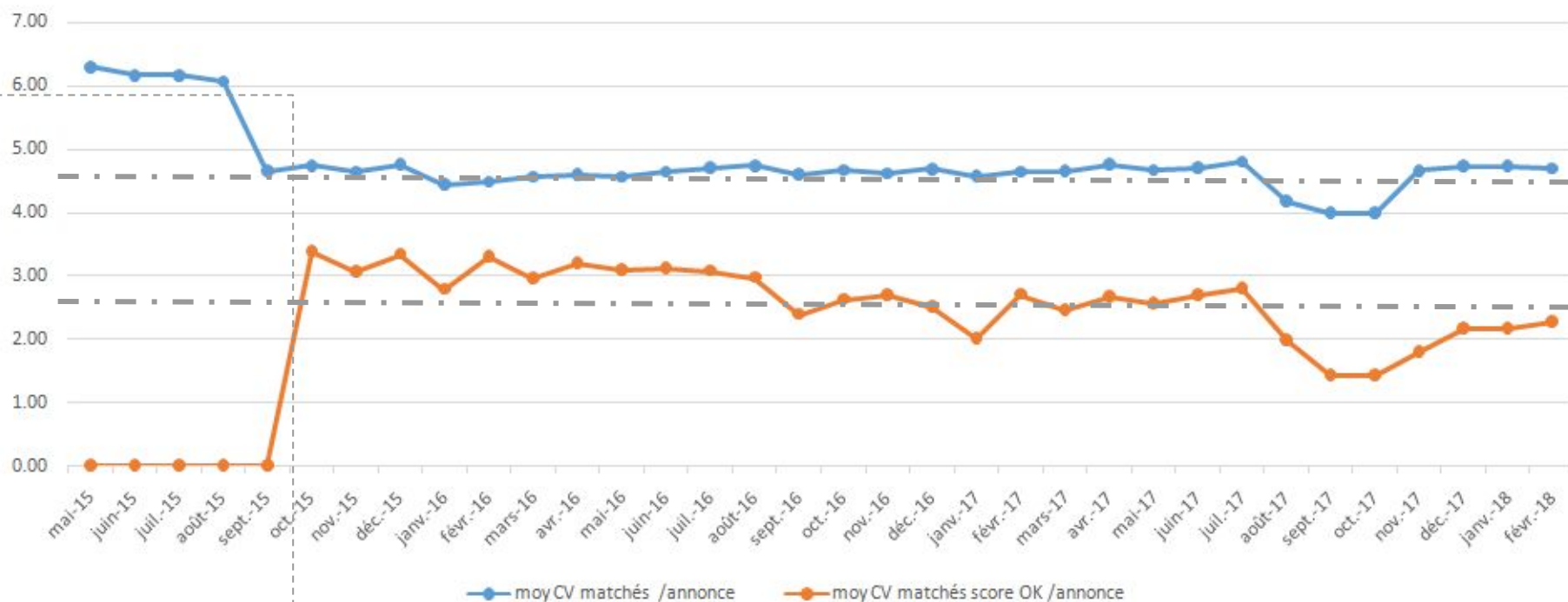
Moyenne mensuelle de CV Matchés présentés / annonce



Une moyenne à près de 2,5 de cv présentés par annonce

Matching dans le temps

Moyenne de CV matchés score OK / CV matchés

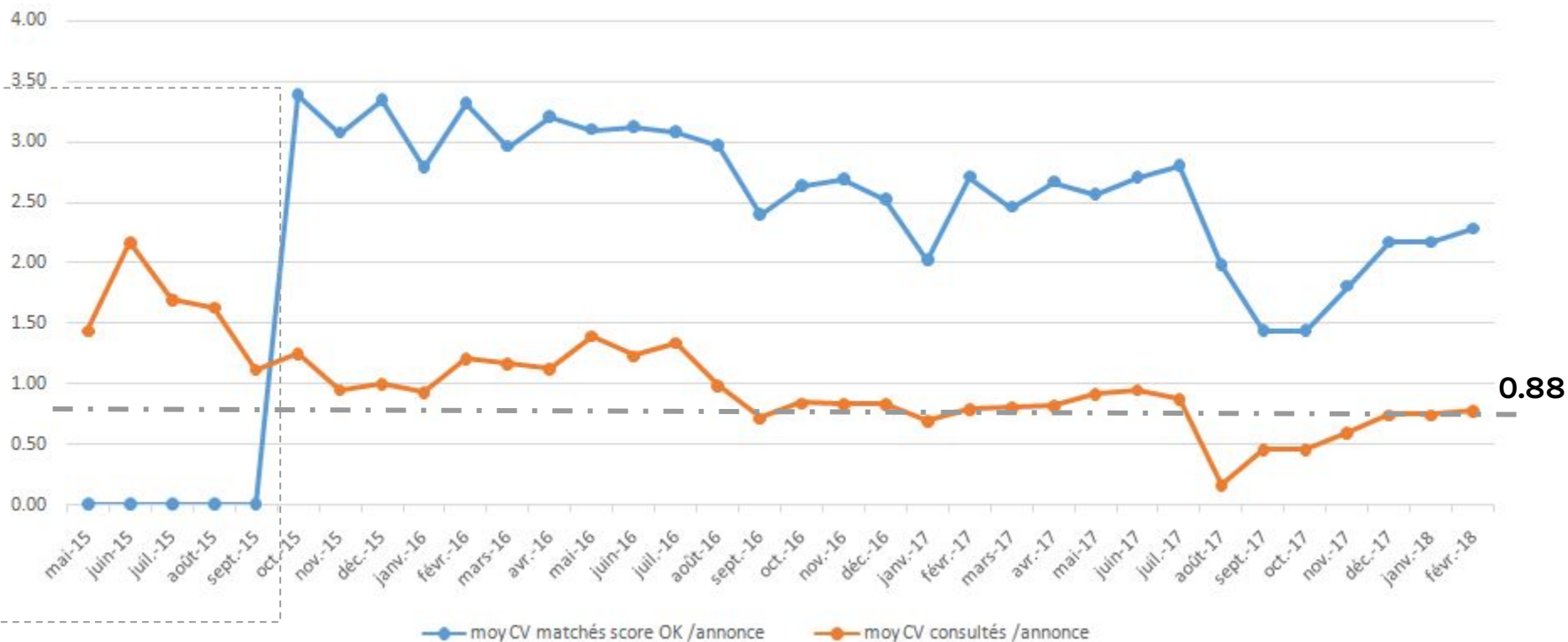


Moyenne de CV Matchés par annonce = 4,52

Moyenne de CV Matchés score OK par annonce = 2,56

Constat

Moyenne CV matchés score OK / Moyenne CV consultés



Problème de consultation du matching dans le BDR

Bilan

Améliorer le nombre de CV matchés score OK



Segmentation fonctionnelle gérée par Textkernel (croisement des Groupes de Profession avec les codes ROME + expérience dans le métier) / quid du poids de l'intitulé du poste?

(Etude en cours)

Améliorer le nombre de consultations dans le BDR



Refonte de la présentation du Matching + Marketing relationnel

Evolutions

- **Matching inversé** (proposer les bonnes offres aux candidats)
- **Amélioration sémantique** (et ouverture à des codes OGR proches et/ou codes Rome)
- **Prise en compte des compétences** (via un référentiel de compétences, certifications, synonymes...)

Questions?